



*Myjnie  
do samochodów  
ciężarowych  
i autobusów*

**TYTAN**



Certificate Number 5565  
ISO 9001  
ISO 14001



Myjnia TYTAN przeznaczona do mycia samochodów ciężarowych i autobusów to w pełni zautomatyzowany portal myjący zaprojektowany w oparciu o obowiązujące trendy i sprawdzone rozwiązania konstrukcyjne.

W pracach projektowych wykorzystano wieloletnie doświadczenie firmy SULTOF związane z eksploatacją i serwisem myjni samochodowych, uwzględniając uwagi i spostrzeżenia właścicieli i obsługi użytkowanych myjni.

W standardowym trybie pracy portal przemieszcza się nad nieruchomym pojazdem.

Jednak, myjnia TYTAN może również, pracować jako urządzenie stacjonarne, służące do szybkiego mycia pojazdów z użyciem szczotki dachowej lub bez niej.



**Myjnia TYTAN to efekt pracy polskich inżynierów i techników. Produkowana w Polsce jest jednym z najlepszych urządzeń tego typu na rynku.**

#### Zalety myjni TYTAN:

- wyjątkowa trwałość
- wysoka jakość mycia
- możliwość mycia pojazdów o skomplikowanych kształtach
- prosta obsługa
- niskie koszty eksploatacyjne
- ochrona środowiska

## WYJĄTKOWA TRWAŁOŚĆ MYJNI

### KONSTRUKCJA ZE STALI NIERDZEWNEJ

Do wykonania całej konstrukcji nośnej, wszystkich elementów łączących i pomocniczych użyto najwyższej jakości stali nierdzewnej. Dzięki temu uzyskano **doskonałe zabezpieczenie przed korozją, łatwość utrzymania w czystości i trwałość nieporównywalną z innymi myjniami oferowanymi na rynku.**

Ze względu na stosowanie silnie działających środków chemicznych myjnie do samochodów ciężarowych pracują w niezwykle ciężkich warunkach. Czas eksploatacji zwykłej myjni wynosi maksymalnie 10 lat.

Myjnia TYTAN może być eksploatowana dwukrotnie dłużej.





## ELEMENTY MYJNI PODWYŻSZAJĄCE WYTRZYMAŁOŚĆ

- Konstrukcja oraz elementy łączące wykonane z wysokogatunkowej stali nierdzewnej
- System przesuwu szczotek oparty na paskach wykonanych ze specjalnego materiału odpornego na działanie chemikaliów, rozciąganie i korozję
- System bezobsługowych rolek wózków wykonanych ze specjalnego tworzywa odpornego na ścieranie
- Elementy przenoszące moc – jak przekładnie, wózki – obliczone na dużo większe obciążenia niż standardowo stosowane w myjni
- Silniki w tzw. wykonaniu morskim – dodatkowo chronione przed wodą i chemią
- Elastyczne mocowanie wałów i tłumiki drgań
- System posuwu szczotki poziomej kontrolowany enkoderem

Dłuższą żywotność podzespołów mechanicznych uzyskano również poprzez zastosowanie napędów falownikowych, co jednocześnie zapewniło **cichą i miękką pracę myjni**.

## WYSOKA JAKOŚĆ MYCIA

### STEROWANIA I PROGRAMOWANIE

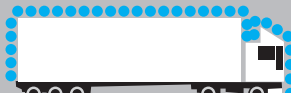
Istotnym elementem decydującym o jakości sterowania jest jego oprogramowanie. Działanie myjni TYTAN monitoruje sterownik mikroprocesorowy SIEMENS SIMATIC, który umożliwia realizację dokładnego procesu mycia.

**Pełna diagnostyka, rejestracja przebiegu pracy urządzenia oraz zmiana konfiguracji programów i nadzór mogą być realizowane przez internet.**



Szafa sterująca znajduje się w jednej z kolumn portalu, umożliwiając wygodną i łatwą obsługę z wykorzystaniem pulpitu sterowniczego najnowszej generacji.

Elastyczne oprogramowanie pozwala na mycie wszystkich typów pojazdów ciężarowych i autobusów, a także busów i pojazdów typu VAN.



System oferuje **bogată bibliotekę 99 gotowych programów** z możliwością rozszerzenia o dostępne opcje np. mycie chemiczne, ciśnieniowe czy mycie podwozia. Możliwa jest także konfiguracja nowych programów dostosowanych do indywidualnych potrzeb użytkownika.

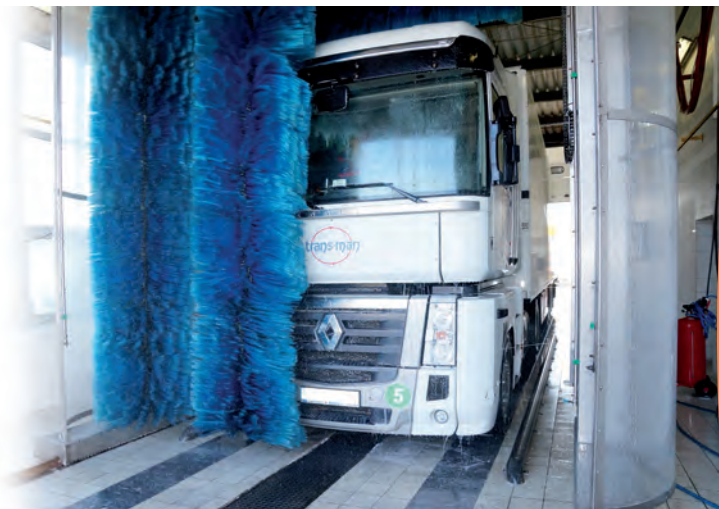
Różnego rodzaju moduły ciśnieniowe oraz systemy nanoszenia specjalistycznej chemii pozwalają na skuteczne mycie pojazdów o nietypowych i skomplikowanych kształtach jak **cementowozы, śmieciarki, betoniarki** itp.





Wysoką jakość mycia zapewnia elektroniczna kontrola pracy i docisku szczotek.

Przód i tył pojazdu są myte przez szczotkę poziomą i dodatkowo przez szczotki pionowe z **opcją podwójnego domywania**. Liczba ruchów szczotek i przejazdów myjni może być modyfikowana.

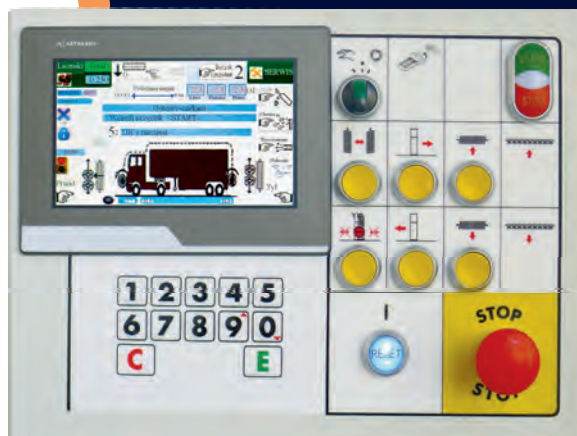


System sterujący daje możliwość wstrzymania pracy myjni w trakcie realizacji programu oraz jego kontynuacji od miejsca zatrzymania.

Możliwe jest również przejście z trybu automatycznego na sterowanie ręczne.

**Nowoczesny pulpit sterowniczy z kolorowym wyświetlaczem dotykowym** zapewnia intuicyjną obsługę oraz łatwy dostęp do ustawień i liczników. Program mycia może być wybierany ręcznie albo w cyklu automatycznym.

Urządzenie po każdym załączeniu zasilania lub wyłączeniu awaryjnym przeprowadza funkcję AUTOTEST, kontrolując działanie podstawowych układów i funkcji.

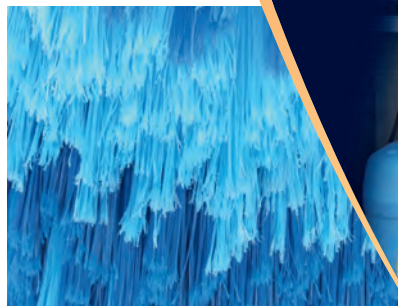


## OSZCZĘDNOŚĆ I EKOLOGIA

### NISKI KOSZT EKSPLOATACJI

Na niski koszt eksploatacji myjni TYTAN wpływa wiele czynników:

- łatwo dostępne części zamienne
- krajowe podzespoły i materiały o sprawdzonej jakości
- wysokiej jakości włosie szczotek
- precyzyjne dozowanie środków chemicznych.



Zastosowanie **dokładnych, wydajnych pomp regulujących dawkowanie środków chemicznych** nie tylko generuje oszczędności, podyktowane jest również dbałością o środowisko.

## OBIEG ZAMKNIĘTY WODY – BIOCLEAN

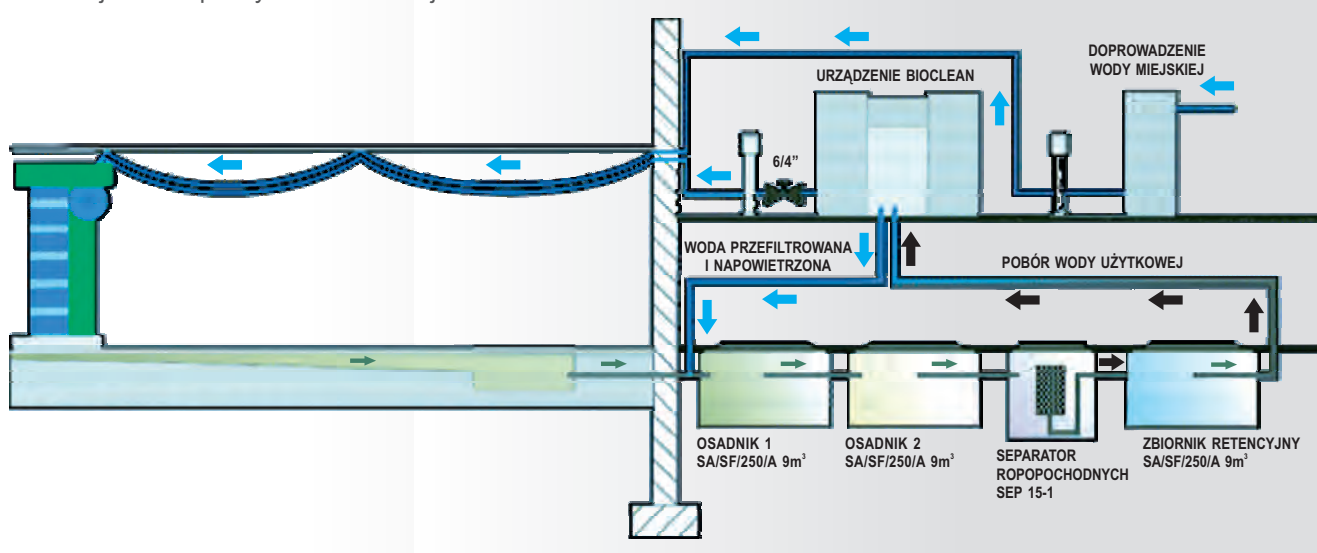
Obieg zamknięty będący częścią technologii myjni pozwala na **90% redukcję jej zużycia**.

Woda z wtórnego obiegu może być używana do wszystkich operacji z wyjątkiem końcowego spłukiwania i woskowania. Praca w takim systemie daje również znaczne zmniejszenie zużycia środków chemicznych.

### BIOCLEAN WYRÓŻNIAJĄ:

- niskie koszty inwestycyjne i eksploatacyjne
- biologiczny rozkład większości chemikaliów oraz zanieczyszczeń organicznych
- wysoka wydajność dostosowana do potrzeb
- obsługa nie wymagająca serwisu, bez konieczności dodawania środków chemicznych
- bezwonność ścieków, związana z wysoką zawartością tlenu uniemożliwiająca rozwój bakterii beztlenowych
- funkcjonalna i praktyczna konstrukcja

**Rozwiązanie z naszym urządzeniem BIOCLEAN to kompletna technologia mycia i oczyszczania wody, zgodna z najwyższymi wymaganiami ekologii.**



## Typy myjni TYTAN

	STANDARD	TANDEM	WIDE
Wydajność	do 10 poj. / h	do 30 poj. / h	–
Maksymalna wysokość mytego pojazdu	4,3 / 4,5 m	4,3 / 4,5 m	do 4,8 m
Maksymalna szerokość mytego pojazdu	2,7 / 2,9 m	2,7 / 2,9 m	do 4,0 m
Minimalna wysokość hali	5,5 / 5,7 m	5,5 / 5,7 m	wys. poj. + 1,2 m
Minimalna szerokość hali	5,9 m	5,9 m	szer. poj. + 3,0 m
Minimalna długość hali	dł. poj. + 5,0 m	dł. poj. + 5,0 m	–

Istnieje możliwość dostosowania wymiarów myjni do specyficznych wymagań oraz wymiarów hali.



## OPCJE

### MYCIE PODWOZIA

Dostępne w różnych konfiguracjach w zależności od potrzeb. Opcjonalnie z domywaniem bocznych powierzchni kół.

### OSŁONY SZCZOTEK

Osłony szczotek bocznych i szczotki dachowej ograniczają rozpryskiwanie wody i pomagają utrzymać halę w czystości.

### ZBIORNIK WODY Z POMPA

Pompa zabezpieczona jest przed pracą na sucho. Zespół ten pozwala na uniezależnienie pracy myjni od krótkotrwałych wahań zasilania wodą z sieci miejskiej.

### SZYNY PROWADZĄCE

Ułatwiają właściwe ustawienie pojazdu na stanowisku mycia i chronią przed kolizją z urządzeniem. Długości dostosowane do potrzeb.

### MYCIE CIŚNIENIOWE

Bardzo istotne przy myciu pojazdów o nietypowych, skomplikowanych kształtach. Zalecane jako mycie wstępne do wszystkich mocno zabrudzonych pojazdów. Możliwość stosowania różnych ciśnień (do 70 bar) i rozwiązań konstrukcyjnych (włączając mycie oscylacyjne pionowe i poziome) umożliwia łatwe usunięcie każdego rodzaju zanieczyszczeń. Może być instalowane na portalu myjącym lub jako oddzielny moduł.

### MYCIE CHEMICZNE

Moduł mycia chemicznego pokrywa pojazd pianą aktywną zmiękczającą brud. Stosowane przed myciem zasadniczym. Zastosowanie wysokiego ciśnienia przy spłukiwaniu poprawia skuteczność mycia.

### WOSKOWANIE

Ułatwia osuszanie i pozwala dłużej utrzymać efekt czystości. Warstwa wosku chroni pojazd przed działaniem czynników atmosferycznych.

### SYSTEM PRZECIWMARZANIOWY

Zabezpiecza instalacje wodne przed zamarznięciem poprzez przedmuch sprężonym powietrzem.





## WERSJE DEDYKOWANE MYJNI TYTAN

### TYTAN TANDEM

Dwuportalowa myjnia TYTAN TANDEM to idealne rozwiązanie dla przedsiębiorstw komunikacji autobusowej, gdzie zachodzi potrzeba dokładnego umycia dużej liczby pojazdów w krótkim czasie.

Myjnia TYTAN TANDEM jest urządzeniem łączącym w sobie wysoką wydajność charakterystyczną dla myjni przejazdowych, z precyzją działania myjni portalowych.

Dwa niezależne portale tworzą osobne, ale współdziałające zespoły, czyszczące w tym samym czasie różne części autobusu.



#### PROGRAMY MYCIA:

##### **SZYBKI – bez użycia szczotki poziomej.**

W programie szybkim czas mycia autobusu o długości 12 m nie przekracza 2 minut.

Dla autobusów 18 m czas mycia nie przekracza 2,5 minuty.

##### **STANDARDOWY – z przejazdem pojedynczym lub podwójnym.**

W programie standardowym mycie odbywa się podczas jednego lub dwóch przejazdów myjni.

W obu programach mycia mogą być wykorzystane dwa portale myjące jednocześnie przednią i tylną część pojazdu lub tylko jeden z nich.

Wykorzystanie równocześnie dwóch portali pozwala na skrócenie czasu mycia niemal o połowę.

### TYTAN WIDE

Przeznaczony jest do mycia pojazdów o gabarytach wykraczających poza standardowe, np.: wojskowych, lotniskowej straży pożarnej czy sprzętu budowlanego.

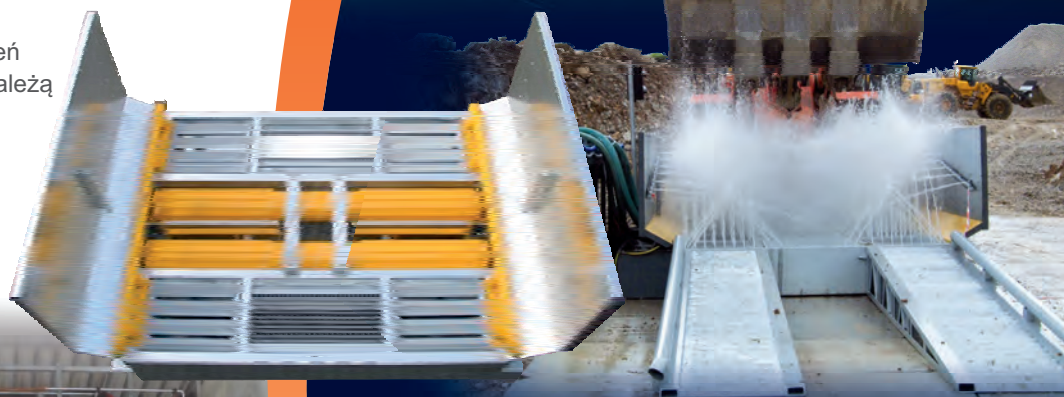
TYTAN WIDE myje pojazdy o szerokości do 4 m i wysokości 4,8 m. Parametry urządzenia mogą być dostosowane do indywidualnych potrzeb klienta.





Założona w 1991 r. firma **SULTOF** specjalizuje się w produkcji, sprzedaży i instalacji myjni do wszystkich typów pojazdów. Od lat należy do liderów tej branży w Polsce.

Indywidualne dopasowanie urządzeń sprawia, że do klientów **SULTOF** należą zarówno prywatni przedsiębiorcy, jak i duże firmy transportowe i budowlane oraz przedsiębiorstwa komunikacji publicznej (autobusy, tramwaje, metro i koleje).



**W ofercie SULTOF znajdują się:**

- myjnie bezdotykowe
- myjnie automatyczne bramowe i tunelowe
- myjnie autobusów
- myjnie cystern
- myjnie do samochodów ciężarowych
- myjnie tramwajów
- myjnie pociągów
- myjnie wagonów metra
- myjnie do mycia kół i podwozi
- rozwiązania nietypowe przeznaczone do pracy w szczególnie trudnych warunkach

**oraz drobny sprzęt samoobsługowy:**

- odkurzacze samoobsługowe, dystrybutory powietrza itp.

SULTOF Posiada własną, rozbudowaną sieć serwisową. Na każdym etapie inwestycji zapewnia fachowe doradztwo techniczne, konsultuje projekty i nadzoruje ich realizację.

**Zapraszamy do współpracy!**

**SULTOF sp. z o.o.** ul. Inflancka 15/28, 00-189 Warszawa  
tel.: +48 22 853 71 17/18 e-mail: [sultof@sultof.pl](mailto:sultof@sultof.pl) [www.sultof.pl](http://www.sultof.pl)

